



یلع یضرملال عالطإ یلع قرسلأ ءابطأ دعاسي OPEN جم انرب  
تنرتنإل یلع قیبطلأ مهتامولعم



لزنملا في قبطلا ك تامولعم ىلع عالطالا  
؟ك لذ متى فيك

ەرسۇل بېي بۇ ەرايىز بۇ موقت.

1



درس ألب بي ب ط موقى  
كص ح ف ب.

2

نايحل أضعف  
أيودأى لى لصحت.

بيبط كل مدقي م  
ةبطال ةروشملا ةرسأل.



هه صاخلا رتوي بمكلا زاهج يل عة بطللا كتاناي فلم يف ءيش لك ةرسلأا بيبط بتكي.

3



كفتاه ىلع وأكب صاخلا رتوي بمكلا زاهج ىلع تامولعمل هذه ءارق أضيأ كنكمي.

4



كَبْ عَصَاخَال رورملا ةم لك مادختساب لوخدلا لج سْت.  
كْتانايب يل علاطالا طقف ةرسلأل بيبطو تنأ كنك مِي.

5

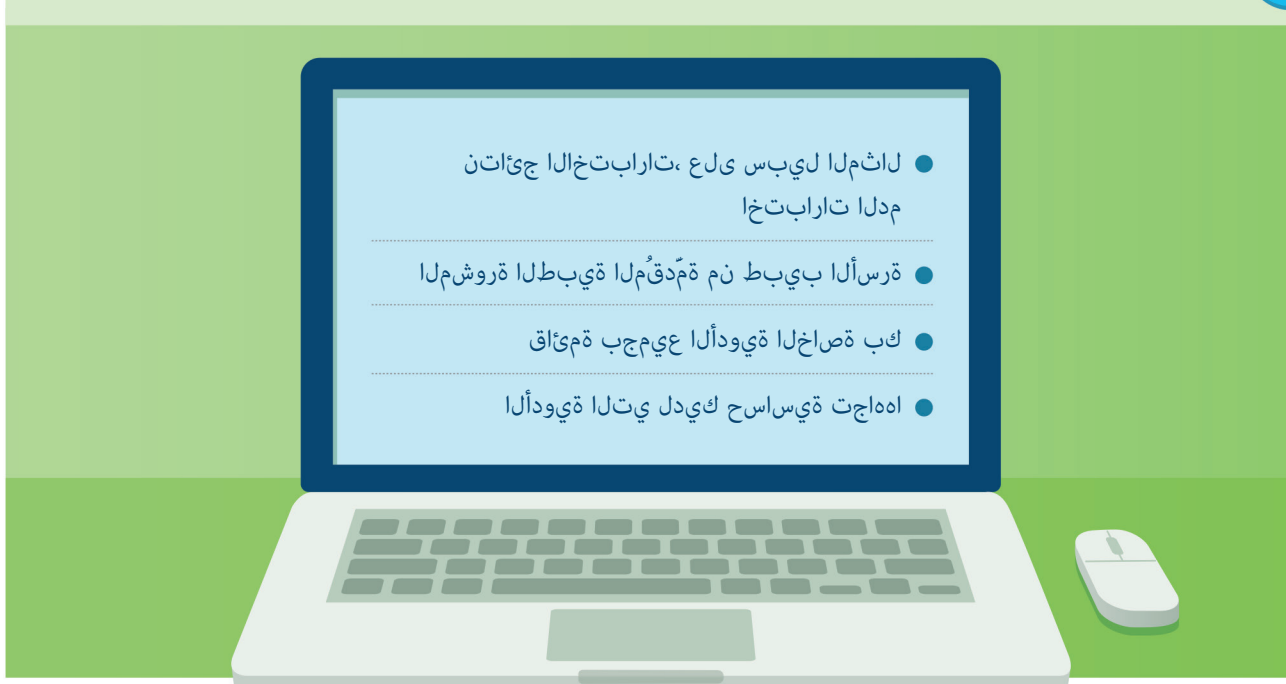


رورم لةم لك

مدخت س م ل ا م س ا

### ةيلا تلامول عمل ىرتس ،لوخ دلا لي جست دعب:

6



تامولعمل نم ريثكل لىل عالطال كنكميف ،ةبطل تاملكلك مهف الت نك اذ  
ينورتكل إل عقوم لىل عةبطل [www.thuisarts.nl](http://www.thuisarts.nl)

يلاتال طبارال ربع جم انربال لوح تامولعلالم نم ديزلم ءارق اضيأ كنكمي [www.open-eerstelij.nl/patiënt](http://www.open-eerstelij.nl/patiënt)